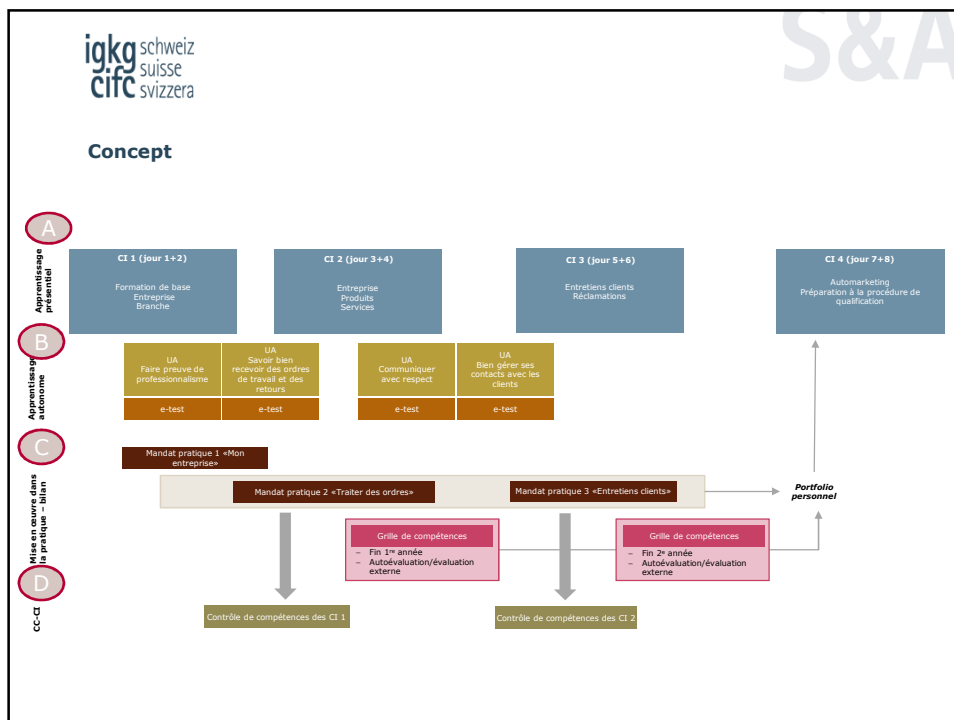


## **Introduction au concept des cours interentreprises S&A**

### **Vue d'ensemble**

- Concept
- Phases présentes
- Apprentissage autonome
- Mise en œuvre dans la pratique et bilan
- Contrôle de compétences des CI




igkg schweiz  
cific suisse  
svizzera

## Apprentissage autonome

**B**

UA Faire preuve de professionnalisme	UA Savoir bien recevoir des ordres de travail et des retours	UA Communiquer avec respect	UA Bien gérer ses contacts avec les clients
e-test	e-test	e-test	e-test

- Vous traitez au total 4 unités d'apprentissage sur l'environnement virtuel : «Savoir bien recevoir des ordres de travail et des retours», «Faire preuve de professionnalisme», «Communiquer avec respect» et «Mener des entretiens clients».
- Une unité d'apprentissage comprend des contenus à lire (env. 15 pages), des exercices, des mises en application, etc.
- Pour chaque unité d'apprentissage, un e-test de 10 à 15 questions est disponible. Vous notez les réponses à l'écran.



igkg schweiz  
cific suisse  
svizzera

## Mise en œuvre dans la pratique et bilan

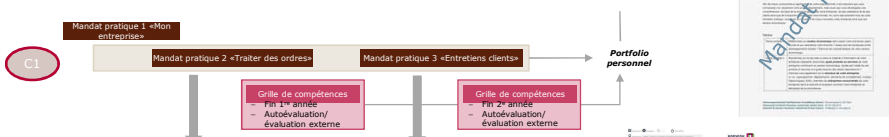

**C1**

Mandat pratique 1 «Mon entreprise» → Mandat pratique 2 «Traiter des ordres» → Mandat pratique 3 «Entretiens clients» → Portfolio personnel

Grille de compétences - Autoévaluation/évaluation externe

Grille de compétences - Autoévaluation/évaluation externe

- Vous traitez trois mandats pratiques.
- Les mandats pratiques sont des tâches où les contenus d'apprentissage sont reliés à la pratique en entreprise.
- Vous documentez les résultats des mandats pratiques sur Konvink. Vous disposez pour ce faire d'un outil sur Konvink.
- Au total, deux mandats pratiques (œuvres) sont évalués par les responsables des CI dans le cadre du CC-CI.

igkg schweiz  
cific suisse  
svizzera

S&A

### Mise en œuvre dans la pratique et bilan

C2

- Pendant votre formation, vous remplissez la grille de compétences deux fois.
- La grille des compétences comprend environ 40 questions sur votre capacité à appliquer ce que vous avez appris.
- Votre formateur procède en parallèle à une évaluation externe et mène un entretien à ce sujet.
- Vous remplissez la grille de compétences sur Konvink.

Portfolio personnel

Grille de compétences

igkg schweiz  
cific suisse  
svizzera

S&A

### Contrôle de compétence des CI (CC-CI)

D

- Les deux mandats pratiques «Traiter des ordres» et «Entretiens clients» sont évalués dans le cadre du CC-CI et remplacent l'unité de formation.
- L'évaluation est menée par le responsable des CI.

Portfolio personnel